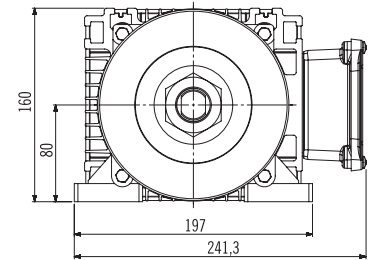
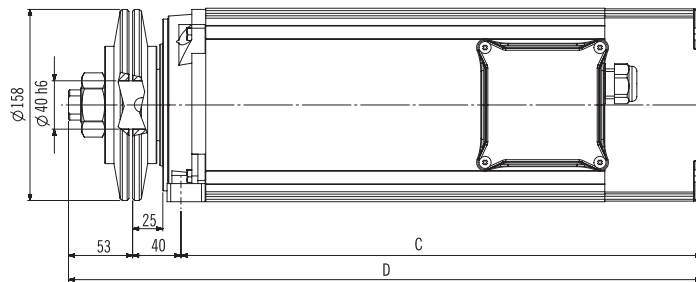
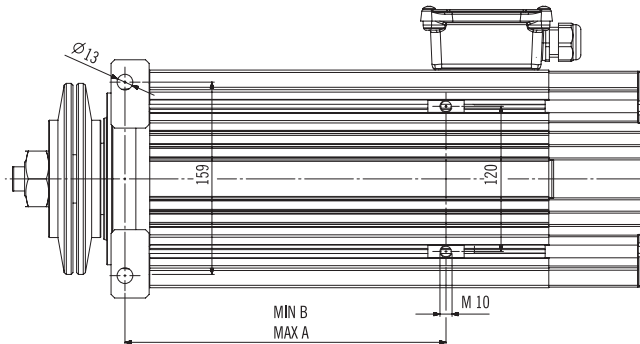


# D80

dreiphasig / three-phase 400 V/50 Hz										
Model		PN	n	$\eta$	$\cos\varphi$	IN	ISP / IN	MN	MSP / MN	Mass
2 polig / 2 Poles			kW	r.p.m.	%	A		nm		Kg
D80SB2	S1	5	2840	85	0,85	10	6,3	17	2,8	33
	S6-60%	6	2810	83	0,88	11,9	5,3	20	2,4	33
D80MA2	S1	7,5	2900	85	0,85	15	7	24,7	2,7	43
	S6-60%	9	2860	86	0,88	17	6,2	30	2,2	43
4 Poli / 4 Poles										
D80SA4	S1	2,5	1420	81	0,78	5,7	5,3	16,8	3,1	17,9
	S6-60%	3,3	1400	79	0,8	7	3,8	23,9	2,2	17,9
D80SB4	S1	3,5	1420	81	0,78	8	5,5	23,5	2,7	32
	S6-60%	4	1400	81	0,8	8,9	4,9	27,3	2,3	32
D80MA4	S1	4,5	1430	80	0,74	11	7,7	30	3,4	42
	S6-60%	5	1420	79	0,77	12	6,2	33	3	42

	A	B	C	D
	[mm]	[mm]	[mm]	[mm]
D80 S	245	155	350,5	443,5
D80 M	325	235	430,5	523,5



Gleichbleibende Länge bei Ausführung mit mechanischer Bremse !!